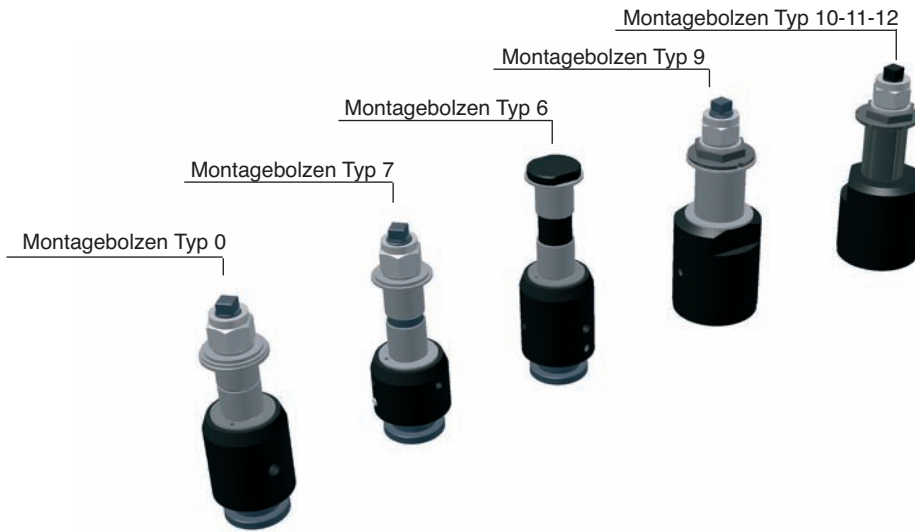


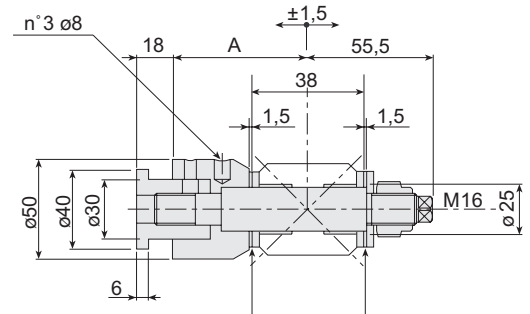
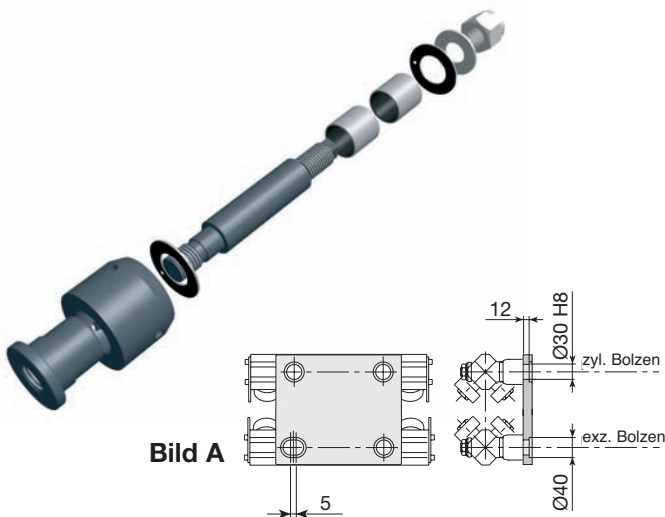
# Montagebolzen

Material: brüniertes Stahl ( $R_s=800 \text{ N/mm}^2$ ). Sonder- und Rostfreiausführungen AISI303 A auf Anfrage verfügbar.  
Die Ausführungen 0-7-8-9 sind mit Gleitbuchsen ausgestattet, um eine Loslagerfunktion zu gewährleisten.



## Montagebolzen Typ 7, geeignet für Laufwagen Typ E-F

Hinweis: die Schlittenplatte nach dem Bild A arbeiten.

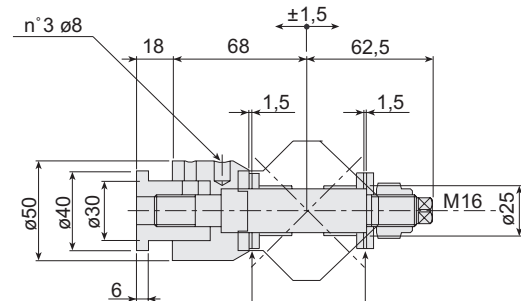
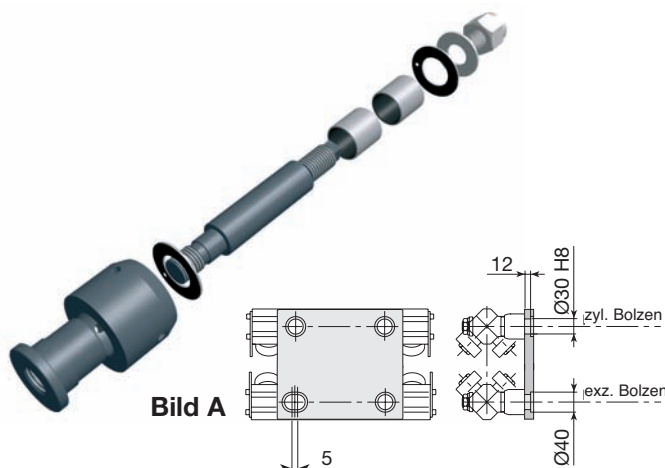


Hinweis: zur Schaffung einer Loslagerfunktion die starken Scheiben entfernen.

Merkmale	A	
Gewicht [kg.]		1,1 ca.
Best.-Nr. - zylindrisch	75	<b>236.0010</b>
Best.-Nr. - exzentrisch ( $\pm 0,75 \text{ mm}$ )	75	<b>236.0011</b>
Best.-Nr. - zylindrisch	50	<b>236.0014</b>
Best.-Nr. - exzentrisch ( $\pm 0,75 \text{ mm}$ )	50	<b>236.0015</b>

## Montagebolzen Typ 7, geeignet für Laufwagen Typ E-F

Hinweis: die Schlittenplatte nach dem Bild A arbeiten.



Hinweis: zur Schaffung einer Loslagerfunktion die starken Scheiben entfernen.

Merkmale	A	
Gewicht [kg.]		1,1 ca.
Best.-Nr. - zylindrisch		<b>236.1688</b>
Best.-Nr. - exzentrisch ( $\pm 1 \text{ mm}$ )		<b>236.1689</b>